

# BIM2Share presenterer: BIM2Share – AutoDelivery

BIM2Share – AutoDelivery

## Generelt om BIM2Share – AutoDelivery

- ✓ En tilleggsmodul for automatisk sjekk og kvalitetssikring av filer ved leveranser i Byggeweb Prosjekt
- ✓ Prosjektdeltakere kan bearbeide og lagre sine filer lokalt på egen PC/bedriftens server, prosjekthotellet eller BIM-server.
- ✓ Store tidsbesparelser i leveranse av filer/dokumenter og dermed reduserer kostnaden i et prosjekt.
- ✓ Filer og metadata leveres korrekt i henhold til dokumentplan

## Hva trenger du for å kunne ta i bruk AutoDelivery:

- ✓ Du må være bruker på Byggeweb Prosjekt.
- ✓ Mappe(r) i Byggeweb Prosjekt hvor vi skal levere filene.
- ✓ Dokumentplan/dokumentliste i Excel.
- ✓ Filer som skal sjekkes/leveres.

## Automatisk leveranse av filer og metadata i Byggeweb Prosjekt

The screenshot shows the AutoDelivery application window with a list of files and folders. A summary box on the right displays the following statistics:

- 238 files delivered successfully
- 0 files not delivered
- 0 files ignored
- 0 remaining files
- 1 transmittals delivered

Additional information in the summary box includes: <238> files delivered. (564 MB) and Delivery time: D:0 H:0 M:6 S:51

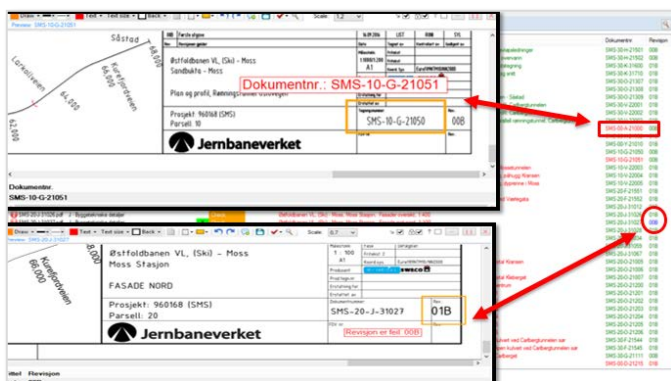
## Kontroll av tittelfelt (lokale filer) og dokumentplan

The image shows an Excel spreadsheet with columns for 'Bane', 'Banedokument', 'Mod', 'Prosjekt', 'Input dok ID aktivitet', 'Tegningssett', 'Dokument', 'Eksamens Tittel', 'Fag', 'Dato', and 'Revisjons dato'. A red arrow points from a row in the spreadsheet to a software window titled '01B' which displays a technical drawing of a 'FASADE NORD' for 'Østfoldbanen VL (Ski) - Moss Moss Stasjon'. The software window also shows project information: 'Prosjekt: 96768 (SMS)' and 'Parsell: 20'.

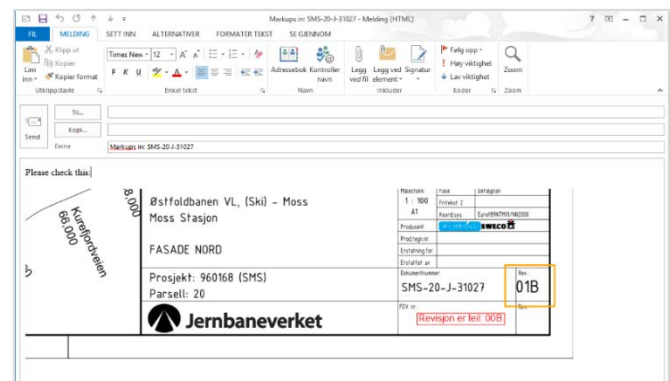
## Kontrollrapport med feil og avvik

Plenavn	Størrelse (MB)	Pages	Delivry folder	DC	PDF Checked	Sent Status	Tittel	Dokumentnr	Revisjon	Dato	Bane
SMS-20-G-34021.pdf	3.04	1	O - Landskap		Acceptable		Østfoldbanen VL (Ski) - Moss. Moss Stasjon. Km 59.425 - 60.230 Etablerings- og driftansvar	SMS-20-G-34021	00-1	04.11.2016	Østfoldbanen VL
SMS-20-G-34022.pdf	3.46	1	O - Landskap		Acceptable		Østfoldbanen VL (Ski) - Moss. Moss Stasjon. Km 59.425 - 60.230 Kross råde	SMS-20-G-34022	00-1	04.11.2016	Østfoldbanen VL
SMS-20-G-34023.pdf	3.48	1	O - Landskap		Acceptable		Østfoldbanen VL (Ski) - Moss. Moss Stasjon. Km 59.425 - 60.230 Snareskilt og anordning	SMS-20-G-34023	00-1	04.11.2016	Østfoldbanen VL
SMS-20-K-34150.pdf	3.19	1	X - Temalegringer		Acceptable		Østfoldbanen VL (Moss) - Sørbyberg. Moss - Sjøstad. Km 62.400 - 65.600 Forurensnet grunn Dilling-Sjøstad 0-1 meter	SMS-20-K-34150	00-2	04.11.2016	Østfoldbanen VL
SMS-20-K-34151.pdf	3.17	1	X - Temalegringer		Acceptable		Østfoldbanen VL (Moss) - Sørbyberg. Moss - Sjøstad. Km 62.400 - 65.600 Forurensnet grunn Dilling-Sjøstad 1-2 meter	SMS-20-K-34151	00-2	04.11.2016	Østfoldbanen VL
SMS-00-V-34000.pdf	0.17	1	V - Geotekniske og geologiske tegninger		Check		Østfoldbanen VL, Sandbukta - Moss - Sjøstad. Stabilitetsakning tunnel. Normalprofil dobbeltsporet tunnel	SMS-00-V-34000	00-1	07.10.2016	Østfoldbanen VL
SMS-00-V-34001.pdf	0.16	1	V - Geotekniske og geologiske tegninger		Check		Østfoldbanen VL, Sandbukta - Moss - Sjøstad. Stabilitetsakning tunnel. Normalprofil enkeltsporet tunnel	SMS-00-V-34001	00-1	07.10.2016	Østfoldbanen VL
SMS-20-G-34010.pdf	0.81	1	O - Landskap		Check		Østfoldbanen VL (Ski) - Moss. Moss Stasjon. Km 59.425 - 60.230 Snett 1-1, 6-4, 14-14 og 15-15	SMS-20-G-34010	00-2	04.11.2016	Østfoldbanen VL
SMS-20-K-34171.pdf	1.11	1	X - Temalegringer		No Match		Østfoldbanen VL (Ski) - Moss. Moss Stasjon. Km 59.505 - 59.750 Snareskiltene del 2/2	SMS-20-K-34171	00-1	07.10.2016	Østfoldbanen VL
SMS-20-K-34172.pdf	0.22	1	X - Temalegringer		No Match		Østfoldbanen VL (Ski) - Moss. Moss Stasjon. Km 59.760 - 60.000 Snareskiltene del 3/3	SMS-20-K-34172	00-1	07.10.2016	Østfoldbanen VL
SMS-20-K-34175.pdf	0.07	1	X - Temalegringer		No Match		Østfoldbanen VL (Ski) - Moss. Moss Stasjon. Km 59.425 - 60.230 Systemkjernes vertikalplan utvendige grensener	SMS-20-K-34175	00-1	07.10.2016	Østfoldbanen VL
SMS-20-K-34001.pdf	2.27	1	K - Konstruksjoner og plattformdetaljer		No Match		Østfoldbanen VL (Moss) - Sørbyberg. Moss - Sjøstad. Km 60.230 - 65.400 Oversikt konstruksjoner	SMS-20-K-34001	00-1	04.11.2016	Østfoldbanen VL
SMS-00-I-34301.pdf	0.28	1	I - Føringveier, fundamenter, kabeltraser		No Text		Østfoldbanen VL, Sandbukta - Moss - Sjøstad. Km 56.065 - 66.490 Pressop plantegning rigger for kabelkryssing	SMS-00-I-34301	00-2	04.11.2016	Østfoldbanen VL
SMS-00-I-34371.pdf	0.29	1	I - Føringveier, fundamenter, kabeltraser		No Text		Østfoldbanen VL, Sandbukta - Moss - Sjøstad. Km 56.065 - 66.490 Kabelkanaler - Høps	SMS-00-I-34371	00-2	04.11.2016	Østfoldbanen VL
SMS-00-I-34372.pdf	0.32	1	I - Føringveier, fundamenter, kabeltraser		No Text		Østfoldbanen VL, Sandbukta - Moss - Sjøstad. Km 56.065 - 66.490 Kabelkanaler 2-løps	SMS-00-I-34372	00-2	04.11.2016	Østfoldbanen VL

## Feil i revisjon og dokument.nr blir ikke levert



## Direkte tilbakemelding pr e-post



## Fordeler

- ✓ Kobling med BIM2Share/Byggeweb
- ✓ Enkelt brukergrensesnitt
- ✓ Automatisk leveranse
- ✓ Mer effektiv arbeidsmetodikk
- ✓ Store tidsbesparelser i leveranse og kontroll
- ✓ God kvalitetssikring, unngå feil i filleveranser



Vil du vite mer om BIM2Share - AutoDelivery for Byggeweb Prosjekt?

Kontakt Byggeweb Support på [support@byggeweb.no](mailto:support@byggeweb.no) eller les mer på hjemmesiden: [www.bim2share.no](http://www.bim2share.no).